

УТВЕРЖДАЮ

Начальник Управления культуры  
и туризма, спорта и  
физической культуры

Администрации ЮУО  
Орликова Е.Ю.



20 19 г.

### ПАСПОРТ ДОСТУПНОСТИ

объекта социальной инфраструктуры (ОСИ)

N \_\_\_\_\_

#### 1. Общие сведения об объекте

- 1.1. Наименование (вид) объекта Муниципальное автономное учреждение «Ледовая арена «Южный Урал»
- 1.2. Адрес объекта 457040, г. Южноуральск, ул. Яблочкова, д. 38А
- 1.3. Сведения о размещении объекта:
- отдельно стоящее здание 2 этажей, 4243,6 кв. м
  - часть здания из 2-х этажей, площадь второго этажа составляет 608,41 кв. м
  - наличие прилегающего земельного участка (да, нет); 2843,8 кв. м
- 1.4. Год постройки здания 2018, последнего капитального ремонта нет
- 1.5. Дата предстоящих плановых ремонтных работ: текущего нет, капитального нет
- сведения об организации, расположенной на объекте
- 1.6. Название организации (учреждения) (полное юридическое наименование - согласно Уставу, краткое наименование) Муниципальное автономное учреждение «Ледовая арена «Южный Урал»
- 1.7. Юридический адрес организации (учреждения) 457040, г. Южноуральск, ул. Яблочкова, д. 38А
- 1.8. Основание для пользования объектом (оперативное управление, аренда, собственность)
- 1.9. Форма собственности (государственная, негосударственная)
- 1.10. Территориальная принадлежность (федеральная, региональная, муниципальная)

1.11. Вышестоящая организация (наименование) Администрация Южноуральского городского округа

1.12. Адрес вышестоящей организации, другие координаты 457040, Челябинская область, г.Южноуральск, ул.Космонавтов, д.14

## 2. Характеристика деятельности организации на объекте

(по обслуживанию населения)

2.1. Сфера деятельности (здравоохранение, образование, социальная защита, физическая культура и спорт, культура, связь и информация, транспорт, жилой фонд, потребительский рынок и сфера услуг, другое)

2.2. Виды оказываемых услуг \_\_\_\_\_

2.3. Форма оказания услуг: (на объекте, с длительным пребыванием, в т.ч. проживанием, на дому, дистанционно)

2.4. Категории обслуживаемого населения по возрасту: (дети, взрослые трудоспособного возраста, пожилые; все возрастные категории)

2.5. Категории обслуживаемых инвалидов: инвалиды, передвигающиеся на коляске, инвалиды с нарушениями опорно-двигательного аппарата; нарушениями зрения, нарушениями слуха, нарушениями умственного развития

2.6. Плановая мощность: посещаемость (количество обслуживаемых в день), вместимость, пропускная способность \_\_\_\_\_

2.7. Участие в исполнении ИПР инвалида, ребенка-инвалида (да, нет)

## 3. Состояние доступности объекта

3.1. Путь следования к объекту пассажирским транспортом: городской автобус (автобусная остановка «ФОК»), такси

Наличие адаптированного пассажирского транспорта к объекту: нет

3.2. Путь к объекту от ближайшей остановки пассажирского транспорта:

3.2.1. расстояние до объекта от остановки транспорта 490 м

3.2.2. время движения (пешком) 6 мин.

3.2.3. наличие выделенного от проезжей части пешеходного пути (да, нет)

3.2.4. Перекрестки: нерегулируемые; регулируемые, со звуковой сигнализацией, таймером; нет

3.2.5. Информация на пути следования к объекту: акустическая, тактильная,

визуальная; нет

3.2.6. Перепады высоты на пути: есть, нет

Их обустройство для инвалидов на коляске: да, нет

3.3. Организация доступности объекта для инвалидов - форма обслуживания <\*>

N п/п	Категория инвалидов (вид нарушения)	Вариант организации доступности объекта (формы обслуживания) <*>
1	Все категории инвалидов и МГН	
	в том числе инвалиды:	
2	передвигающиеся на креслах-колясках	ДП-В
3	с нарушениями опорно-двигательного аппарата	ДП-В
4	с нарушениями зрения	ДУ
5	с нарушениями слуха	ДП-В
6	с нарушениями умственного развития	ДП-В

-----  
<\*> Указывается один из вариантов: "А", "Б", "ДУ", "ВНД".

3.4. Состояние доступности основных структурно-функциональных зон

N п/п	Основные структурно-функциональные зоны	Состояние доступности, в том числе для основных категорий инвалидов <***>
1	Территория, прилегающая к зданию (участок)	ДП-В
2	Вход (входы) в здание	ДП-В
3	Путь (пути) движения внутри здания (в т.ч. пути эвакуации)	ДП-В
4	Зона целевого назначения здания	ДП-В

	(целевого посещения объекта)	
5	Санитарно-гигиенические помещения	ДП-В
6	Система информации и связи (на всех зонах)	ВНД
7	Пути движения к объекту (от остановки транспорта)	ДП-В

-----

<\*> Указывается: ДП-В - доступно полностью всем; ДП-И (К, О, С, Г, У) - доступно полностью избирательно (указать категории инвалидов); ДЧ-В - доступно частично всем; ДЧ-И (К, О, С, Г, У) - доступно частично избирательно (указать категории инвалидов); ДУ - доступно условно, ВНД - временно недоступно.

3.5. Итоговое заключение о состоянии доступности ОСИ:

---

#### 4. Управленческое решение

4.1. Рекомендации по адаптации основных структурных элементов объекта

N п/п	Основные структурно-функциональные зоны объекта	Рекомендации по адаптации объекта (вид работы) <*>
1	Территория, прилегающая к зданию (участок)	не нуждается
2	Вход (входы) в здание	не нуждается
3	Путь (пути) движения внутри здания (в т.ч. пути эвакуации)	не нуждается
4	Зона целевого назначения здания (целевого посещения объекта)	не нуждается
5	Санитарно-гигиенические помещения	не нуждается
6	Система информации на объекте	текущий ремонт

	(на всех зонах)	
7	Пути движения к объекту (от остановки транспорта)	не нуждается
8	Все зоны и участки	не нуждается

-----

<\*> Указывается один из вариантов (видов работ): не нуждается; ремонт (текущий, капитальный); индивидуальное решение с ТСР; технические решения невозможны - организация альтернативной формы обслуживания.

4.2. Период проведения работ 2022г.

в рамках исполнения Плана мероприятий по обеспечению беспрепятственного доступа.

4.3. Ожидаемый результат (по состоянию доступности) после выполнения работ по адаптации Высокий уровень доступа

Оценка результата исполнения программы, плана (по состоянию доступности)

4.4. Для принятия решения требуется, не требуется (нужное подчеркнуть):

Имеется заключение уполномоченной организации о состоянии доступности объекта (наименование документа и выдавшей его организации, дата), прилагается

4.5. Информация размещена (обновлена) на Карте доступности субъекта Российской Федерации дата \_\_\_\_\_  
(наименование сайта, портала)

5. Особые отметки

Паспорт сформирован на основании:

1. Акта обследования объекта: N акта \_\_\_\_\_ от "\_\_\_" \_\_\_\_\_ 20\_\_ г.
2. Решения Комиссии \_\_\_\_\_ от "\_\_\_" \_\_\_\_\_ 20\_\_ г.

УТВЕРЖДАЮ

Начальник Управления культуры  
и туризма, спорта и



20\_\_ г.

АКТ ОБСЛЕДОВАНИЯ

объекта социальной инфраструктуры

К ПАСПОРТУ ДОСТУПНОСТИ ОСИ

N \_\_\_\_\_

Южноуральский городской округ

"\_\_" \_\_\_\_ 20\_\_ г.

Наименование территориального

образования субъекта

Российской Федерации

1. Общие сведения об объекте

1.1. Наименование (вид) объекта Муниципальное автономное учреждение «Ледовая арена «Южный Урал»

1.2. Адрес объекта 457040, Челябинская область, г. Южноуральск, ул. Яблочкова, д. 38А

1.3. Сведения о размещении объекта:

- отдельно стоящее здание 2 этажей, 4243,6 кв. м

- часть здания из 2-хэтажей, площадь второго этажа составляет 608,41 кв. м

- наличие прилегающего земельного участка (да, нет); 2843,8 кв. м

1.4. Год постройки здания 2018, последнего капитального ремонта нет

1.5. Дата предстоящих плановых ремонтных работ: текущего нет,

капитального нет

сведения об организации, расположенной на объекте

1.6. Название организации (учреждения) (полное юридическое наименование / - согласно Уставу, краткое наименование) Муниципальное автономное учреждение «Ледовая арена «Южный Урал»

1.7. Юридический адрес организации (учреждения) 457040, г. Южноуральск, ул. Яблочкова, д. 38А

2. Характеристика деятельности организации на объекте

Физкультурно-оздоровительная деятельность

Дополнительная информация нет

3. Состояние доступности объекта

3.1. Путь следования к объекту пассажирским транспортом

(описать маршрут движения с использованием пассажирского транспорта)

городской автобус (автобусная остановка «ФОК»), такси

наличие адаптированного пассажирского транспорта к объекту нет

3.2. Путь к объекту от ближайшей остановки пассажирского транспорта:

3.2.1. расстояние до объекта от остановки транспорта 490 м

3.2.2. время движения (пешком) 6 мин.

3.2.3. наличие выделенного от проезжей части пешеходного пути (да, нет)

3.2.4. Перекрестки: нерегулируемые; регулируемые, со звуковой сигнализацией, таймером; нет

3.2.5. Информация на пути следования к объекту: акустическая, тактильная, визуальная; нет

3.2.6. Перепады высоты на пути: есть, нет

Их обустройство для инвалидов на коляске: да, нет

3.3. Организация доступности объекта для инвалидов - форма обслуживания

N п/п	Категория инвалидов (вид нарушения)	Вариант организации доступности объекта (формы обслуживания) <*>
1	Все категории инвалидов и МГН	
	в том числе инвалиды:	
2	передвигающиеся на креслах-колясках	ДП-В
3	с нарушениями опорно-двигательного аппарата	ДП-В
4	с нарушениями зрения	ДУ
5	с нарушениями слуха	ДП-В
6	с нарушениями умственного развития	ДП-В

<\*> Указывается один из вариантов: "А", "Б", "ДУ", "ВНД".

3.4. Состояние доступности основных структурно-функциональных зон

N п/п	Основные структурно-функциональные зоны	Состояние доступности, в том числе для основных категорий инвалидов <***>	Приложение	
			N на плане	N фото
1	Территория, прилегающая к зданию (участок)	ДП-В		
2	Вход (входы) в здание	ДП-В		
3	Путь (пути) движения внутри здания (в т.ч. пути эвакуации)	ДП-В		
4	Зона целевого назначения здания (целевого посещения объекта)	ДП-В		
5	Санитарно-гигиенические помещения	ДП-В		
6	Система информации и связи (на всех зонах)	ВНД		
7	Пути движения к объекту (от остановки транспорта)	ДП-В		

-----  
<\*\*\*> Указывается: ДП-В - доступно полностью всем; ДП-И (К, О, С, Г, У) - доступно полностью избирательно (указать категории инвалидов); ДЧ-В - доступно частично всем; ДЧ-И (К, О, С, Г, У) - доступно частично избирательно (указать категории инвалидов); ДУ - доступно условно, ВНД - недоступно.

3.5. ИТОГОВОЕ ЗАКЛЮЧЕНИЕ о состоянии доступности ОСИ:

Объект признан доступным для всех категорий инвалидов. Для решения условий доступности объекта инвалидов с нарушениями зрения может решаться на первом этапе путем оказания ситуационной помощи на всех зонах, что обеспечит условную доступность; при комплексном развитии системы информации на объекте с использованием контрастных и тактильных направляющих на всех путях движения, дублировании основной информации рельефно-точечным шрифтом и акустической информацией может быть достигнута полная доступность объекта для граждан с нарушениями зрения.



#### 4. Управленческое решение (проект)

##### 4.1. Рекомендации по адаптации основных структурных элементов объекта:

N п/п	Основные структурно-функциональные зоны объекта	Рекомендации по адаптации объекта (вид работы) <*>
1	Территория, прилегающая к зданию (участок)	не нуждается
2	Вход (входы) в здание	не нуждается
3	Путь (пути) движения внутри здания (в т.ч. пути эвакуации)	не нуждается
4	Зона целевого назначения здания (целевого посещения объекта)	не нуждается
5	Санитарно-гигиенические помещения	не нуждается
6	Система информации на объекте (на всех зонах)	текущий ремонт
7	Пути движения к объекту (от остановки транспорта)	не нуждается
8	Все зоны и участки	не нуждается

-----  
<\*> Указывается один из вариантов (видов работ): не нуждается; ремонт (текущий, капитальный); индивидуальное решение с ТСР; технические решения невозможны - организация альтернативной формы обслуживания.

##### 4.2. Период проведения работ 2022г.

в рамках исполнения Плана мероприятий по обеспечению беспрепятственного доступа.

##### 4.3. Ожидаемый результат (по состоянию доступности) после выполнения работ по адаптации Высокий уровень доступа

Оценка результата исполнения программы, плана (по состоянию доступности)

---

##### 4.4. Для принятия решения требуется, не требуется (нужное подчеркнуть):

4.4.1. согласование на Комиссии \_\_\_\_\_

(наименование Комиссии по координации деятельности в сфере обеспечения доступной среды жизнедеятельности для инвалидов и других МГН)

4.4.2. согласование работ с надзорными органами (в сфере проектирования и строительства, архитектуры, охраны памятников, другое - указать)

4.4.3. техническая экспертиза; разработка проектно-сметной документации;

4.4.4. согласование с вышестоящей организацией (собственником объекта);

4.4.5. согласование с общественными организациями инвалидов: Общество инвалидов ЮГО

4.4.6. другое нет.

Имеется заключение уполномоченной организации о состоянии доступности объекта (наименование документа и выдавшей его организации, дата), прилагается

- не имеется

4.7. Информация может быть размещена (обновлена) на Карте доступности субъекта Российской Федерации \_\_\_\_\_

(наименование сайта, портала)

#### 5. Особые отметки

#### ПРИЛОЖЕНИЯ:

#### Результаты обследования:

- |  |             |
|--|-------------|
| 1. Территории, прилегающей к объекту       | на _____ л. |
| 2. Входа (входов) в здание                 | на _____ л. |
| 3. Путей движения в здании                 | на _____ л. |
| 4. Зоны целевого назначения объекта        | на _____ л. |
| 5. Санитарно-гигиенических помещений       | на _____ л. |
| 6. Системы информации (и связи) на объекте | на _____ л. |

Результаты фотофиксации на объекте \_\_\_\_\_ на \_\_\_\_\_ л.

Поэтажные планы, паспорт БТИ \_\_\_\_\_ на \_\_\_\_\_ л.

Другое (в том числе дополнительная информация о путях движения к объекту)

---


Состав комиссии:

Начальник Управления по  
муниципальному имуществу и  
земельным отношениям

Администрации ЮГО

Калашникова Е.А.


(Должность, Ф.И.О.)

  
\_\_\_\_\_  
(Подпись)

представители общественных  
организаций инвалидов

Председатель общества инвалидов ЮГО Г.Н. Ращектаева

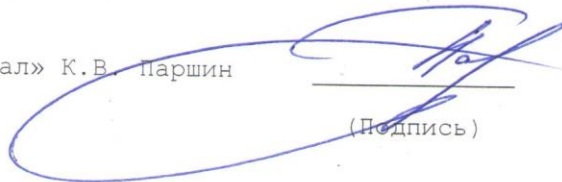
(Должность, Ф.И.О.)

  
\_\_\_\_\_  
(Подпись)

представители организации,  
расположенной на объекте

Директор МАУ «Ледовая арена «Южный Урал» К.В. Паршин

(Должность, Ф.И.О.)

  
\_\_\_\_\_  
(Подпись)

Управленческое решение согласовано "\_\_\_" \_\_\_\_\_ 20\_\_ г.

(протокол N \_\_\_\_\_)

Комиссией (название) \_\_\_\_\_

**I Результаты обследования:**

**1. Территории, прилегающей к зданию (участка) Муниципального автономного учреждения  
«Ледовая арена «Южный Урал»**

город Южноуральск, улица Яблочкова, дом 38А

№ п/п	Наименование функционально-планировочного элемента	Наличие элемента			Выявленные нарушения и замечания		Работы по адаптации объектов	
		есть/нет	№ на плане	№ фото	Содержание	Значимо для инвалида (категория)	Содержание	Виды работ
1.1	Вход (входы) на территорию	есть	есть	1,2	-	-	-	-
1.2	Путь (пути) движения на территории	есть	-	1,2	Не соответствует нормам СНИП - отсутствие контрастной и тактильной направляющей на путях	все	Приведение в соответствие нормам СНИП	- нанесение контрастной и тактильной информации на пути движения к входу в здание ТР
1.3	Лестница (наружная)	нет	нет	-	-	все	-	-
1.4	Пандус (наружный)	нет	нет	-	-	все	-	-
1.5	Автостоянка и парковка	есть	есть	3	Не соответствует нормам СНИП Отсутствует информация о местах для транспорта инвалидов	К, О	Приведение в соответствие нормам СНИП	Повесить знак, выполнить разметку
	Общие требования к зоне				Не соответствует нормам СНИП Отсутствует	все	Приведение в соответствие нормам СНИП	Организационные мероприятия, текущий ремонт, индивидуальное решение с ТСП

**II Заключение по зоне:**

Наименование структурно-функциональной зоны	Состояние доступности* (к <a href="#">пункту 3.4</a> Акта обследования ОСИ)	Приложение		Рекомендации по адаптации (вид работы)** к <a href="#">пункту 4.1</a> Акта обследования ОСИ
		№ на плане	№ фото	
Территория, прилегающая к зданию	ДУ	-	1,2	Текущий ремонт, Индивидуальное решение с ТСП, организационные мероприятия

\* указывается: ДП-В - доступно полностью всем; ДП-И (К, О, С, Г, У) - доступно полностью избирательно (указать категории инвалидов); ДЧ-В - доступно частично всем; ДЧ-И (К, О, С, Г, У) - доступно частично избирательно (указать категории инвалидов); ДУ - доступно условно, ВНД - недоступно

\*\* указывается один из вариантов: не нуждается; ремонт (текущий, капитальный); индивидуальное решение с ТСП; технические решения невозможны - организация альтернативной формы обслуживания

Территории, прилегающей к зданию (участка) доступно условно ДУ

**I Результаты обследования:**

**2. Входа (входов) в здание Муниципального автономного учреждения «Ледовая арена  
«Южный Урал»**

город Южноуральск, улица Яблочкова, дом 38А

ГН п/п	Наименование функционально-планировочного элемента	Наличие элемента			Выявленные нарушения и замечания		Работы по адаптации объектов	
		есть/нет	№ на плане	№ фото	Содержание	Значимо для инвалида (категория)	Содержание	Виды работ
2.1	Лестница (наружная)	нет	-		-	все	-	-
2.2	Пандус (наружный)	есть	есть	4	Не соответствует нормам СНиП -	К, О	Приведение в соответствие нормам СНиП	ТР. Индивидуальное решение с ТСП
2.3	Входная площадка (перед дверью)	есть	есть	5	Не соответствует нормам СНиП - отсутствует контрастная полоса перед дверью	все	Приведение в соответствие нормам СНиП	Нанести контрастную полосу перед дверью за 0,8 м до проёма, ТР
2.4	Дверь (входная)	есть	есть	5	Не соответствует нормам СНиП - отсутствует информация об ОСИ на входе	все	Приведение в соответствие нормам СНиП	Установить информацию об ОСИ со стороны дверной ручки с дублированием рельефными знаками Индивидуальное решение с ТСП
2.5	Тамбур	есть	есть	6		все		
	ОБЩИЕ требования к зоне				Не соответствует нормам СНиП -	все	Приведение в соответствие нормам СНиП	ТР индивидуальное решение с ТСП, организационные мероприятия

**II Заключение по зоне:**

Наименование структурно-функциональной зоны	Состояние доступности* (к пункту 3.4 Акта обследования ОСИ)	Приложение		Рекомендации по адаптации (вид работы)** к пункту 4.1 Акта обследования ОСИ
		№ на плане	№ фото	

Вход в здание	ДУ			Текущий ремонт, Индивидуальное решение с  ТСР, организационные мероприятия
---------------	----	--	--	---

\* указывается: ДП-В - доступно полностью всем; ДП-И (К, О, С, Г, У) - доступно полностью избирательно (указать категории инвалидов); ДЧ-В - доступно частично всем; ДЧ-И (К, О, С, Г, У) - доступно частично избирательно (указать категории инвалидов); ДУ - доступно условно, ВНД - недоступно

\*\* указывается один из вариантов: не нуждается; ремонт (текущий, капитальный); индивидуальное решение с ТСР; технические решения невозможны - организация альтернативной формы обслуживания

Вход в здание доступно условно ДУ

I Результаты обследования:

**3. Пути (путей) движения внутри здания (в т.ч. путей эвакуации) Муниципального автономного учреждения «Ледовая арена «Южный Урал»**  
город Южноуральск, улица Яблочкова, дом 38А

№ п/п	Наименование функционально-планировочного элемента	Наличие элемента			Выявленные нарушения и замечания		Работы по адаптации объектов	
		есть/нет	№ на плане	№ фото	Содержание	Значимо для инвалида (категория)	Содержание	Виды работ
3.1	Коридор (вестибюль, зона ожидания, галерея, балкон)	есть	есть	7	Не соответствует нормам СНиП – отсутствие предупредительной информации о препятствии (перед дверными проемами и входами на лестницы – тактильной (рифленной) поверхности	К.О.С.	Приведение в соответствии нормам СНиП	ТР, ТСП, организационные мероприятия, оказание ситуационной помощи
3.2	Лестница (внутри здания)	есть	есть	8	Не соответствует нормам СНиП	все	Приведение в соответствие нормам СНиП	ТР, ТСП, организационные мероприятия, оказание ситуационной помощи
3.3	Пандус (внутри здания)	нет	-	-	Не соответствует нормам СНиП	К	Приведение в соответствие нормам СНиП	ТР, ТСП, организационные мероприятия, оказание ситуационной помощи
3.4	Лифт пассажирский (или подъемник)	нет	-	-	Не соответствует нормам СНиП	все	Приведение в соответствие нормам СНиП	ТР, ТСП, организационные мероприятия, оказание ситуационной помощи
3.5	Дверь	есть	есть	10	Не соответствует	все	Приведение в соответствие	ТР, ТСП, организационные



					нормам СНиП - отсутствие дублирования инф.обозначений, - ненормативное размещение визуальной информации о помещении		нормам СНиП	мероприятия, оказание ситуационной помощи
3.6	Пути эвакуации (в т.ч. зоны безопасности)	есть	есть	11	Не соответствует нормам СНиП	все	Приведение в соответствие нормам СНиП	ТР, ТСП, организационные мероприятия, оказание ситуационной помощи
	ОБЩИЕ требования к зоне				Не соответствует нормам СНиП	все	Приведение в соответствие нормам СНиП	ТР, ТСП, организационные мероприятия, оказание ситуационной помощи

## II Заключение по зоне:

Наименование структурно-функциональной зоны	Состояние доступности* (к <a href="#">пункту 3.4</a> Акта обследования ОСИ)	Приложение		Рекомендации по адаптации (вид работы)** к <a href="#">пункту 4.1</a> Акта обследования ОСИ
		№ на плане	№ фото	
Пути движения внутри здания	ДУ	-		Текущий ремонт,  ТСП, организационные мероприятия

\* указывается: ДП-В - доступно полностью всем; ДП-И (К, О, С, Г, У) - доступно полностью избирательно (указать категории инвалидов); ДЧ-В - доступно частично всем; ДЧ-И (К, О, С, Г, У) - доступно частично избирательно (указать категории инвалидов); ДУ - доступно условно, ВНД - недоступно

\*\* указывается один из вариантов: не нуждается; ремонт (текущий, капитальный); индивидуальное решение с ТСП; технические решения невозможны - организация альтернативной формы обслуживания

Пути движения внутри здания доступно условно ДУ

**I Результаты обследования:**  
**4. Зоны целевого назначения здания (целевого посещения объекта)**  
**Вариант I - зона обслуживания инвалидов**  
**Муниципального автономного учреждения**  
**«Ледовая арена «Южный Урал»**  
город Южноуральск, улица Яблочкова, дом 38А

№ п/п	Наименование функционально-планировочного элемента	Наличие элемента			Выявленные нарушения и замечания		Работы по адаптации объектов	
		есть/нет	№ на плане	№ фото	Содержание	Значимо для инвалида (категория)	Содержание	Виды работ
4.1	Кабинетная форма обслуживания	нет	-	-	-	-	-	-
4.2	Зальная форма обслуживания	есть	есть	12, 13	Не соответствует нормам СНИП	все	Приведение в соответствие нормам СНИП	ТР, ТСП, организационные мероприятия, оказание ситуационной помощи
4.3	Прилавочная форма обслуживания	нет	-	-	-	-	-	-
4.4	Форма обслуживания с перемещением по маршруту	нет	-	-	Не соответствует нормам СНИП	все	Приведение в соответствие нормам СНИП	ТР, ТСП, организационные мероприятия, оказание ситуационной помощи
4.5	Кабина индивидуального обслуживания	нет	-	-	-	-	-	-
	ОБЩИЕ требования к зоне				Не соответствует нормам СНИП	все	Приведение в соответствие нормам СНИП	ТР, ТСП, организационные мероприятия, оказание ситуационной помощи

**II Заключение по зоне:**

Наименование структурно-функциональной зоны	Состояние доступности* (к пункту 3.4 Акта обследования ОСИ)	Приложение		Рекомендации по адаптации (вид работы)** к пункту 4.1 Акта обследования ОСИ
		№ на плане	№ фото	
Зона обслуживания инвалидов	ДУ			Текущий ремонт, ТСП, организационные

				мероприятия
--	--	--	--	-------------

\* указывается: ДП-В - доступно полностью всем; ДП-И (К, О, С, Г, У) - доступно полностью избирательно (указать категории инвалидов); ДЧ-В - доступно частично всем; ДЧ-И (К, О, С, Г, У) - доступно частично избирательно (указать категории инвалидов); ДУ - доступно условно, ВНД - недоступно

\*\* указывается один из вариантов: не нуждается; ремонт (текущий, капитальный); индивидуальное решение с ТСП; технические решения невозможны - организация альтернативной формы обслуживания

Зона обслуживания инвалидов доступно условно ДУ

**I Результаты обследования:**  
**5. Санитарно-гигиенических помещений**  
**Муниципального автономного учреждения**  
**«Ледовая арена «Южный Урал»**  
город Южноуральск, улица Яблочкова, дом 38А

№ п/п	Наименование функционально-планировочного элемента	Наличие элемента			Выявленные нарушения и замечания		Работы по адаптации объектов	
		есть/нет	№ на плане	№ фото	Содержание	Значимо для инвалида (категория)	Содержание	Виды работ
5.1	Туалетная комната	есть	есть	14	Не соответствует нормам СНиП – отсутствует кнопка вызова персонала, -отсутствует контрастная тактильная направляющая к унитазу	все	Приведение в соответствие нормам СНиП	ТР, ТСР, организационные мероприятия, оказание ситуационной помощи
5.2	Душевая/ ванная комната	есть	есть	15	Не соответствует нормам СНиП	все	Приведение в соответствие нормам СНиП	ТР, ТСР, организационные мероприятия, оказание ситуационной помощи
5.3	Бытовая комната (гардеробная)	есть	есть	16	Не соответствует нормам СНиП	все	Приведение в соответствие нормам СНиП	ТР, ТСР, организационные мероприятия, оказание ситуационной помощи
	ОБЩИЕ требования к зоне							ТР, ТСР, организационные мероприятия, оказание ситуационной помощи

**II Заключение по зоне:**

Наименование структурно-функциональной зоны	Состояние доступности* (к пункту 3.4 Акта обследования ОСИ)	Приложение		Рекомендации по адаптации (вид работы)** к пункту 4.1 Акта обследования ОСИ
		№ на плане	№ фото	
Санитарно-гигиенические помещения	ДУ	-	-	ТР, ТСР, организационные мероприятия, оказание ситуационной помощи

\* указывается: ДП-В - доступно полностью всем; ДП-И (К, О, С, Г, У) - доступно полностью избирательно (указать категории инвалидов); ДЧ-В - доступно частично всем; ДЧ-И (К, О, С, Г, У) - доступно частично избирательно (указать категории инвалидов); ДУ - доступно условно, ВНД - недоступно

\*\* указывается один из вариантов: не нуждается; ремонт (текущий, капитальный); индивидуальное решение с ТСП; технические решения невозможны - организация альтернативной формы обслуживания

Санитарно-гигиенические помещения доступно условно ДУ

**I Результаты обследования:**  
**6. Системы информации на объекте**  
**Муниципального автономного учреждения**  
**«Ледовая арена «Южный Урал»**  
город Южноуральск, улица Яблочкова, дом 38А

№ п/п	Наименование функционально - планировочного элемента	Наличие элемента			Выявленные нарушения и замечания		Работы по адаптации объектов	
		есть/нет	№ на плане	№ фото	Содержание	Значимо для инвалида (категория)	Содержание	Виды работ
6.1	Визуальные средства	есть	-	-	Нарушение нормативных требований к размещению визуальной информации, отсутствие информации на ясном языке	все	Организовать размещение комплексной системы информации от входа на территорию на всех зонах объекта	ТСР, орг, ТР
6.2	Акустические средства	есть	есть	17	Соответствует нормам СНиП	все		
6.3	Тактильные средства	нет	-	-	Отсутствие дублирования информации тактильными средствами	С		
	ОБЩИЕ требования к зоне		-	-	Нарушены требования непрерывности информации, своевременного ориентирования и однозначного опознания объектов и мест посещения	все		

**II Заключение по зоне:**

Наименование структурно-функциональной зоны	Состояние доступности* (к <b>пункту 3.4</b> Акта обследования ОСИ)	Приложение		Рекомендации по адаптации (вид работы)** к <b>пункту 4.1</b> Акта обследования ОСИ
		№ на плане	№ фото	
Система информации на объекте	ДУ	-	-	Текущий ремонт, ТСР, организационные мероприятия

\* указывается: ДП-В - доступно полностью всем; ДП-И (К, О, С, Г, У) - доступно полностью избирательно (указать категории инвалидов); ДЧ-В - доступно частично всем; ДЧ-И (К, О, С, Г, У) - доступно частично избирательно (указать категории инвалидов); ДУ - доступно условно, ВНД - недоступно

\*\* указывается один из вариантов: не нуждается; ремонт (текущий, капитальный); индивидуальное решение с ТСР; технические решения невозможны - организация альтернативной формы обслуживания

Системы информации на объекте доступно условно ДУ

# Результаты фотофиксации на объекте МАУ «Ледовая арена «Южный Урал» к Акту обследования ОСИ к паспорту доступности

фото№1



фото№2





фото№3



фото№4



φωτο№5



φωτο№6



фото№7



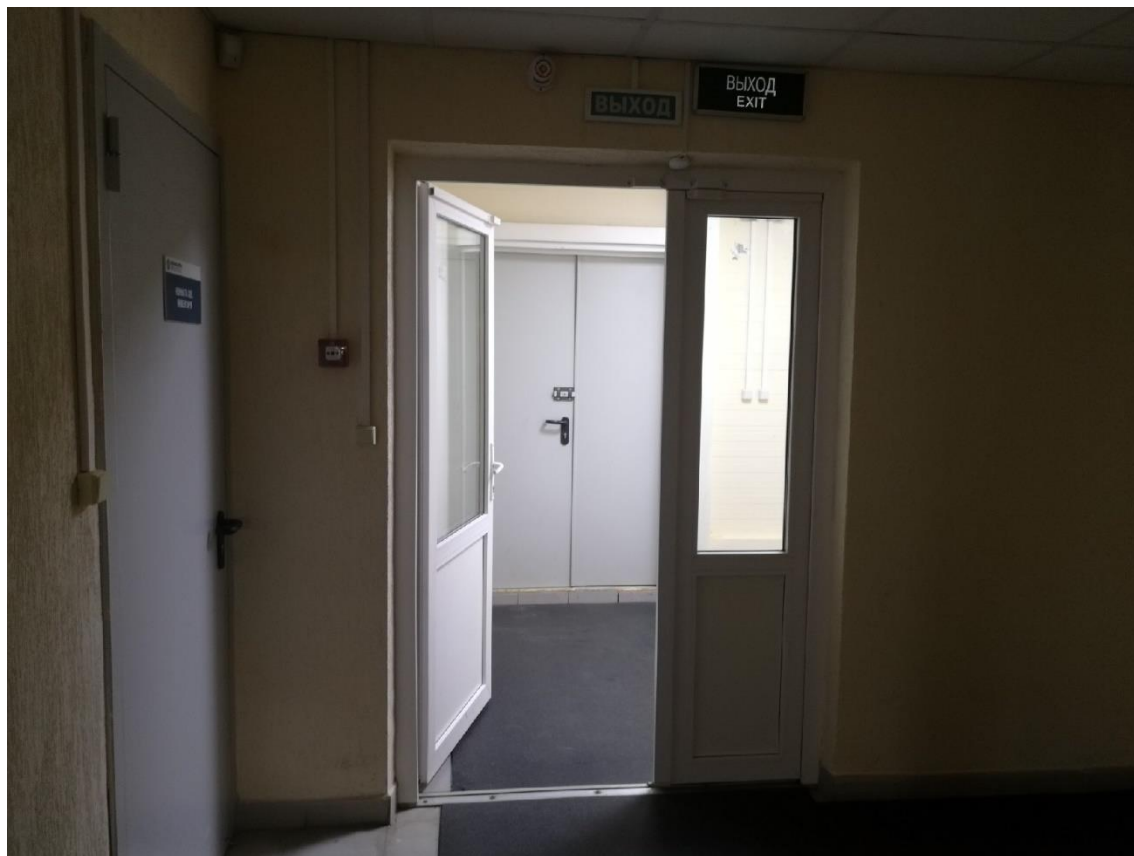
фото№8



фото№10



фото№11



фото№12



фото№13



φωτο№14



φωτο№15



φωτο№16



φωτο№17

